



noble 諾博暹羅
AROUND
ARI



noble



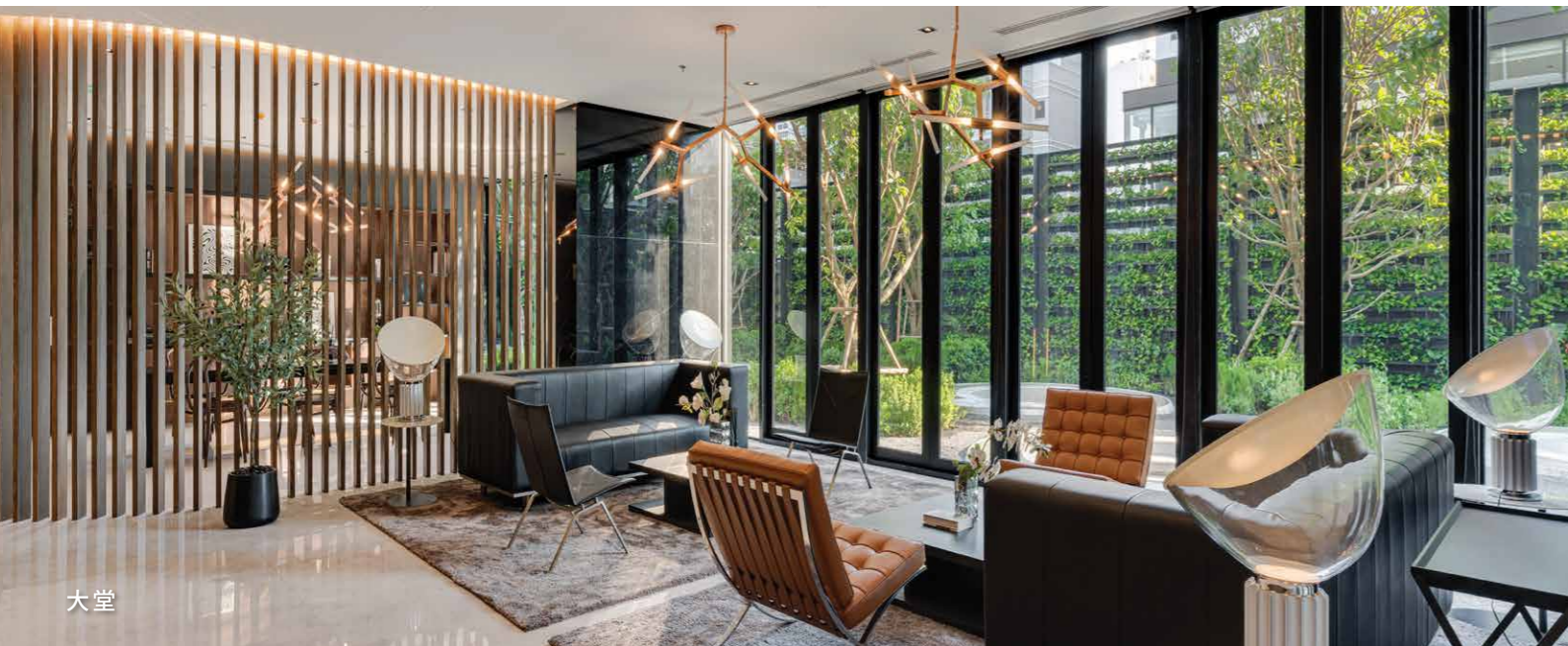
在這裡，阿里心臟地帶，充滿時尚氣息的文化魅力街區，您可以釋放自己的
創意精神，在您周圍尋找新的靈感，表達您的真實風格。



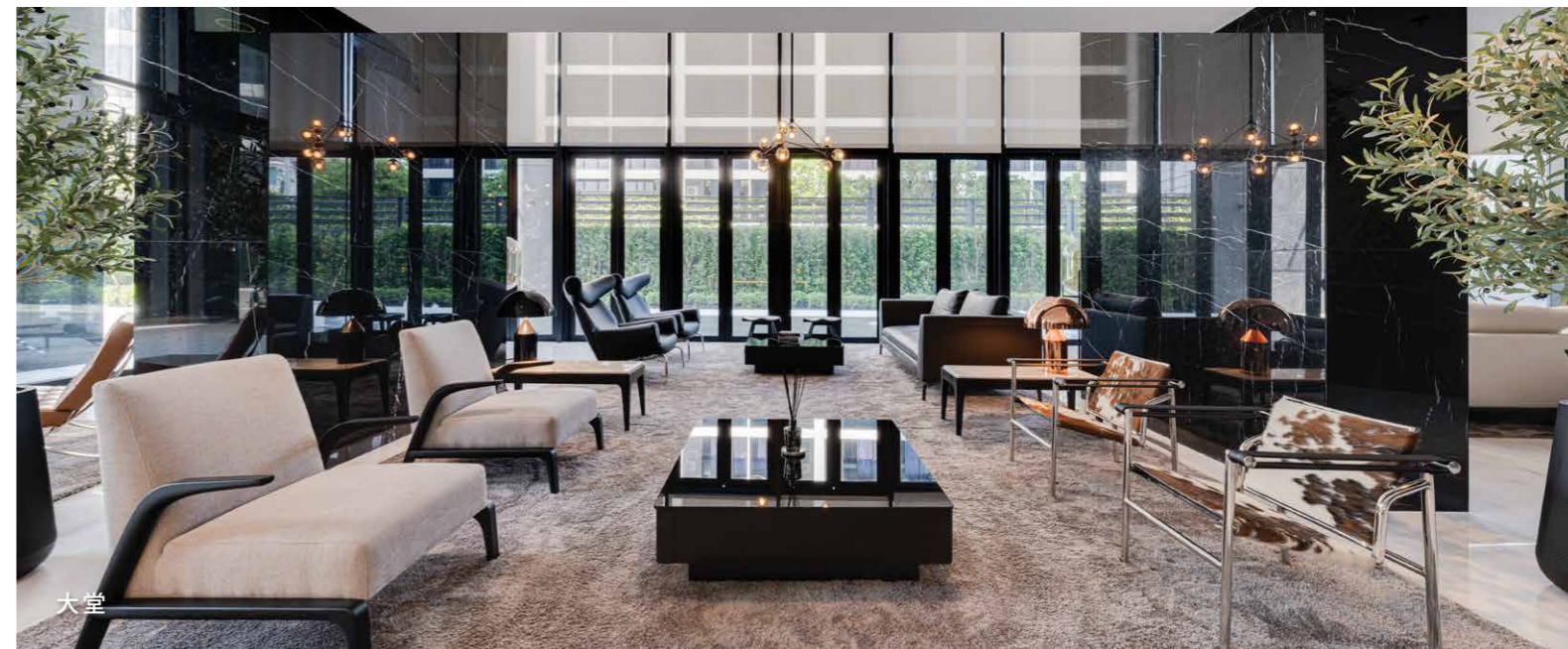
360度空中游泳池



360度空中健身房



大堂



大堂

項目設施

項目設施

X棟

地面

大堂

郵箱室

2M樓

圖書館

23樓

天際休息室

39樓

360度空中游泳池

39M樓

360度空中健身房

頂樓

頂樓花園

Y棟

地面

大堂

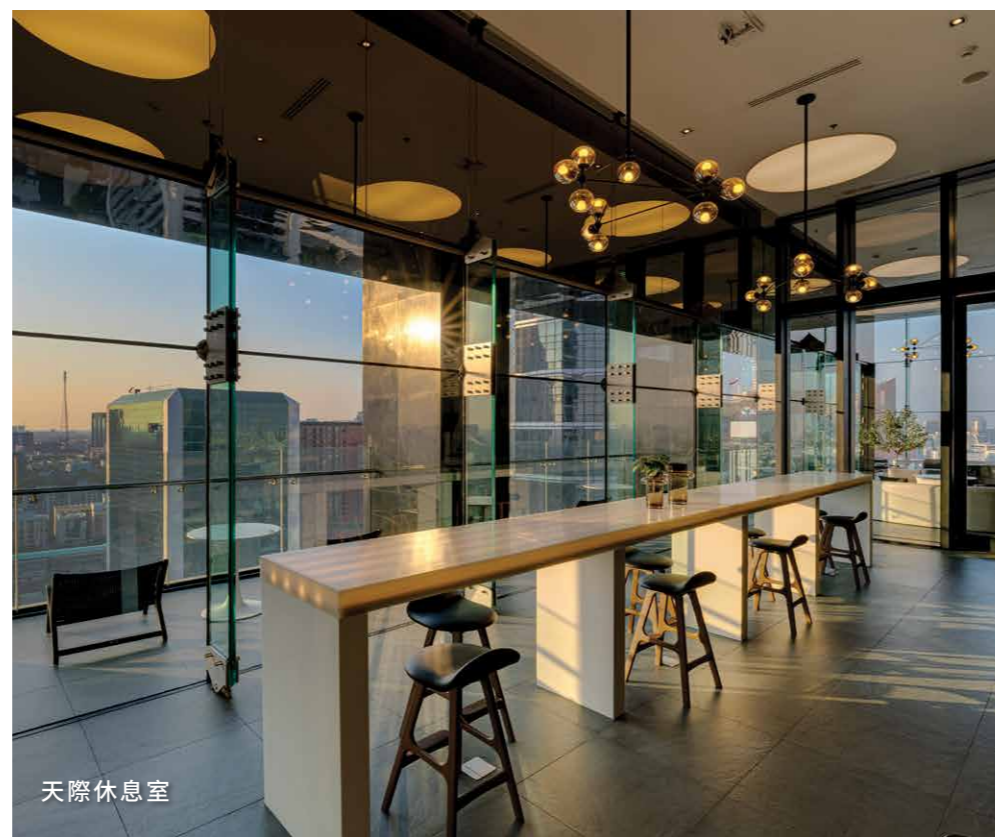
智能自動停車場

郵箱室

洗衣房

頂樓

頂樓花園



天際休息室



頂樓花園

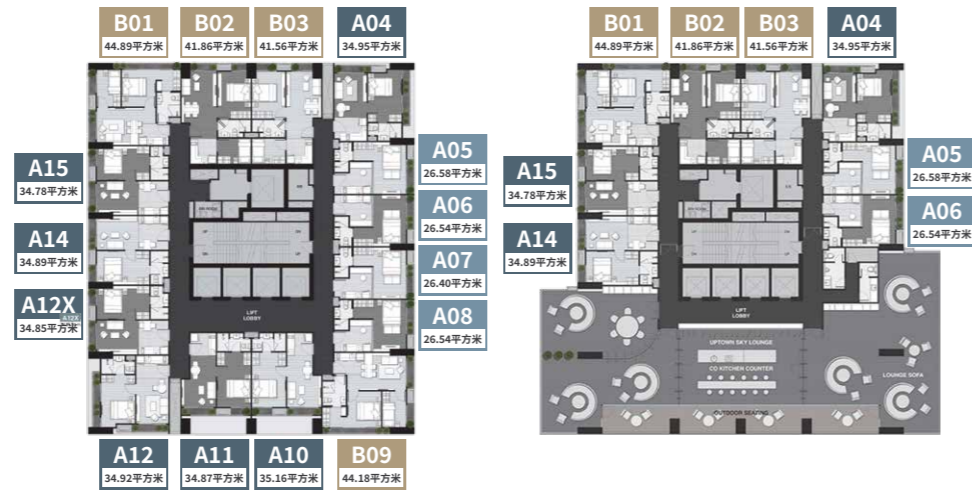
平面圖

X棟

■ 一房一廳一廁(小)
 ■ 一房一廳一廁(大)
 ■ 兩房一廳一廁
 北

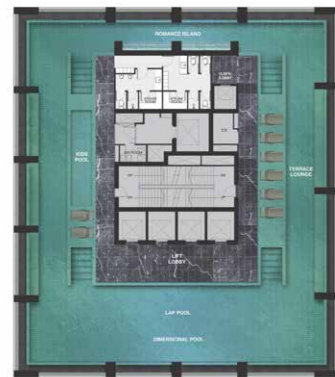


G樓

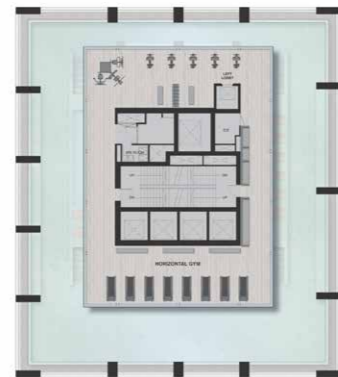


3-22,24-38樓

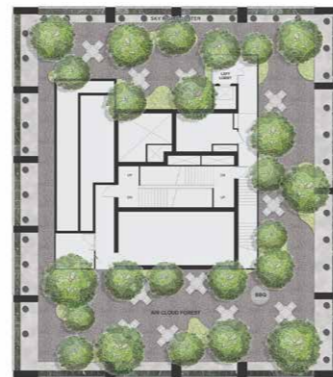
23樓



39樓



39M樓



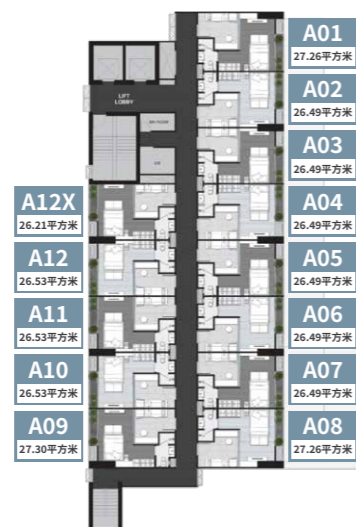
頂樓

Y棟

■ 一房一廳一廁(小)
 北



G樓



2-7樓



頂樓



A05 | 一房一廳一廁(小)
 X棟 26.58 平方米
 Y棟 26.49 平方米



A10 | 一房一廳一廁(大)
 35.16 平方米



B01 | 兩房一廳一廁
 44.89 平方米

noble 諾博暹羅
AROUND
ARI

科技與藝術相遇，成就不一樣的人生



項目名稱

諾博暹羅 | Noble Around Ari

項目發展商

Noble Development PLC

項目位置

阿里區，離阿里空軌站
90米1分鐘路程

項目結構

2棟 高層住宅
X棟：39層 | 533個單位
Y棟：7層 | 78個單位

項目面積

3-0-23 萊

交樓日期

2023年第一季已竣工

保安系統

門卡出入管理
24小時保安及監控

物業管理費

75 泰銖 / 平方米 / 月
(需預先繳付6個月費用)

大廈維修基金

450 泰銖 / 平方米

項目設施

X 棟

地面

大堂
郵箱室

2M樓

圖書館

23樓

天際休息室

39樓

360度空中游泳池

39M樓

360度空中健身房

頂樓

頂樓花園

Y 棟

地面

大堂
智能自動停車場
郵箱室
洗衣房

頂樓

頂樓花園

項目戶型

一房一廳一廁 (小)：26.40 - 27.30 平方米
一房一廳一廁 (大)：34.78 - 35.16 平方米
兩房一廳一廁：41.86 - 44.89 平方米

停車位

286個停車位 (約46%)

noble | Fulcrum Global 弘捷國際



探索更多項目

本宣傳資料內載列的相片、圖像、繪圖或素描可能經過電腦修飾處理，其內容 (包括數字、計算、圖像及表述) 僅供參考，並不構成亦不得詮釋為作出任何不論明示或隱含之合約條款、要約、表述、承諾或保證。 Noble Development Public Company Limited 保留權利不時自行決定更改 Noble Around Ari 或其任何部分之尺寸、配件及裝修，而不會另作通知。 Noble Around Ari 及其周邊地區日後亦可能出現改變。 Noble Development Public Company Limited 及其關連公司對本宣傳資料所載任何信息的準確性或任何一方 (不論買方、準買方或其他方) 根據本宣傳資料採取的任何行動概不負責。準買方絕不應以本宣傳資料之任何內容、資料或概念作依據或受其影響決定購買任何物業，並應就本宣傳資料所含的所有信息尋求獨立法律及財務意見。